

Basic rules for cyclists / Règles de base pour cyclists/ Grundregeln für Radfahrer



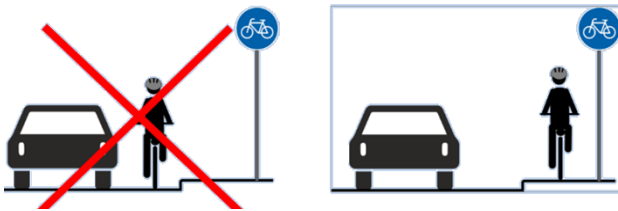
If there is no cycle path, you must use the road.
Obligation de rouler sur la chaussée en cas d'absence de piste cyclable.
Straßenbenutzungspflicht.



Use a clear arm signal if you intend to turn. Check behind you, and reduce your speed or stop.
Avant de tourner: Indiquer la direction en tendant bien visiblement le bras correspondant, regarder derrière soi, rouler plus lentement et s'arrêter si nécessaire.
Fahrtrichtung anzeigen.



Do not drive next to each other on public streets – Drive in a Row.
Ne conduisez pas les uns à côté des autres dans les rues publiques - Conduire dans une rangée.
Fahren Sie auf öffentlichen Straßen nicht nebeneinander - Fahren Sie in einer Reihe.



If you are cycling on a shared path, be courteous to pedestrians.
Attention piétons.
Vorsicht Fußgänger.

You must use cycle paths.
Obligation d'emprunter la piste cyclable.
Radwegebenutzungspflicht.

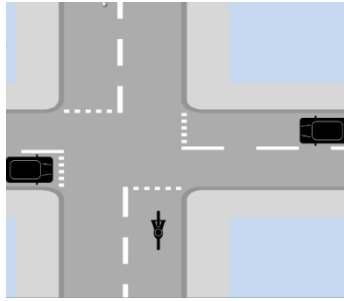


It is important to wear a cycle helmet.
Porter un casque pour protéger la tête en cas de chute.
Es ist wichtig einen Radhelm zu tragen.

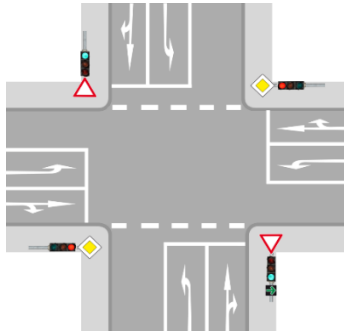


Cycling after dark:
- Have lights fitted to your bicycle.
- Switch on your lights.
- Wear reflective clothing.
Dans l'obscurité: allumer les phares et porter des vêtements avec des bandes réfléchissantes.
Schalte Dein Licht ein und trage reflektierende Kleidung wenn es dunkel wird.

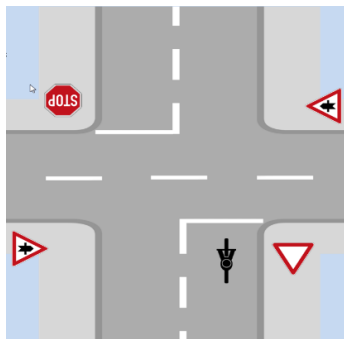
Basic rules for cyclists / Règles de base pour cyclists/ Grundregeln für Radfahrer



Road crossing
 Right of way from the right.
 Juste avant gauche.
 „Rechts vor Links“.



Right of way with traffic lights.
 Le contrôle des feux de circulation.
 Ampelregelung.



Right of way with traffic signs.
 Signes façon.
 Vorfahrtsschilder.

	<u>Give way</u>		<u>Priority road</u>
	<u>Stop and give way</u>		<u>No vehicles</u>
	<u>Crossroads with right-of-way from the right</u>		<u>One way to the left</u>
	<u>Right of way at the next crossroads</u>		<u>Two-way for cycles allowed</u>
	<u>Pedestrian crossing</u>		<u>No entry</u>
	<u>Home zone</u>		<u>Pedestrian lane</u>
			<u>Bicycle road</u>
Police / Emergency Police / d'urgence Polizei / Notruf		110	
Fire / Rescue Services Feu / services de secours Feuerwehr / Rettungsdienst		112	